

Collaboration interinstitutionnelle dans le processus d'autonomisation des évaluations

Conception d'un outil commun et mise en place différenciée selon le contexte de chaque institution

Pour Hénallux : I. Dulière, S. Navarre et V. Gérard
Pour HELMo : J. Gysen et H. Laurent

HELMO
Haute Ecole
Libre Mosane



Structure de la présentation

- Pourquoi demander la procédure d'avis global ?
- Pourquoi une collaboration inter-institutionnelle ?
- Des démarches qualité spécifiques à chaque institution
- La co-construction d'un outil au service de l'évaluation
- Un même outil, mais des méthodologies différenciées
- En conclusion: les apports de l'autonomie



Pourquoi demander la procédure d'avis global ?

HELMo
Haute Ecole
Libre Mosane

01

AUTONOMIE

Volonté d'augmenter la capacité de **pilotage** de HELMo sur les enjeux liés à l'évolution des métiers et des cursus

02

SUR MESURE

Adaptation des dispositifs d'évaluation, méthodologie, référentiel et outils à la **réalité** et aux **besoins** de HELMo

03

MATURITE

Reconnaissance de la maturité du système qualité de HELMo

04

OPPORTUNITE

Coup d'accélérateur sur différents projets (plan stratégique, EEE, TDB,...)

05

ANTICIPATION

Anticipation d'une tendance générale dans le domaine de l'enseignement supérieur



Volonté d'autonomie et de responsabilité de l'établissement pour renforcer le SAQ et poser un regard systémique sur le fonctionnement institutionnel

Concevoir un système intégré d'évaluation de processus (institutionnel et programmatique)

Encourager la réflexion, l'autoévaluation du programme systématique et pérenne

HE intéressée de recevoir un feedback des experts et des recommandations d'amélioration du système d'assurance qualité

Proposer un système d'évaluation des programmes, qui a du sens et qui soit peu chronophage pour les acteurs

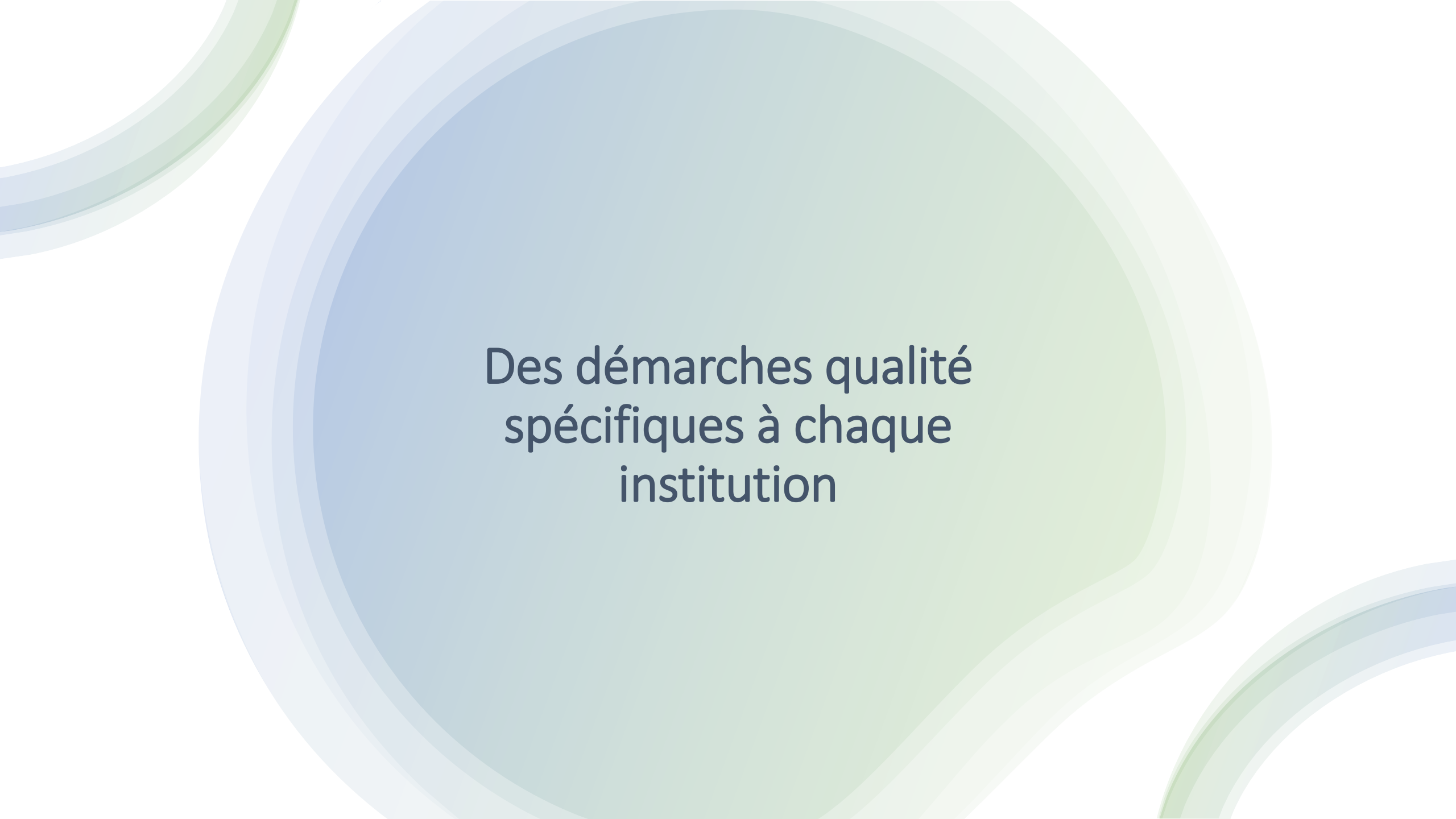
Pourquoi une collaboration inter-institutionnelle ?

EPHEC, Hénallux et HELMo ont demandé la PAG en 2020

Besoins d'échanger sur nos questionnements, de bénéficier de retours de pairs sur les différentes initiatives menées en interne

La collaboration pour la création d'un cadre de réflexion et d'analyse commun, appelé "outil de diagnostic"

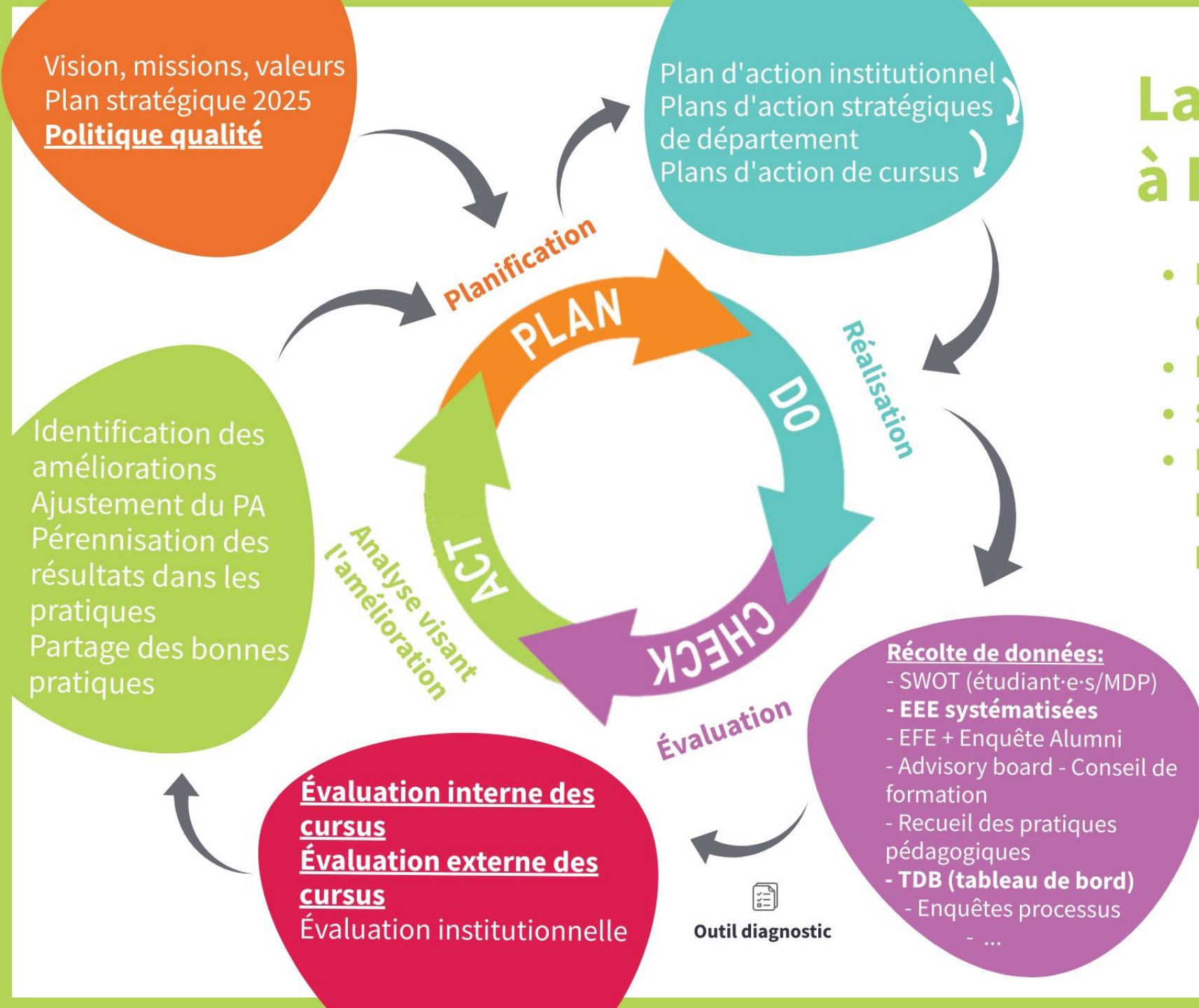
- assure une forme de validité de l'outil/référentiel, qui est au centre des dispositifs d'assurance qualité
- favorise les partenariats entre institutions à travers notamment l'échange d'expert·e·s-qualité de manière à soutenir la concrétisation des dispositifs en autonomie.



Des démarches qualité
spécifiques à chaque
institution

La démarche qualité à HELMo

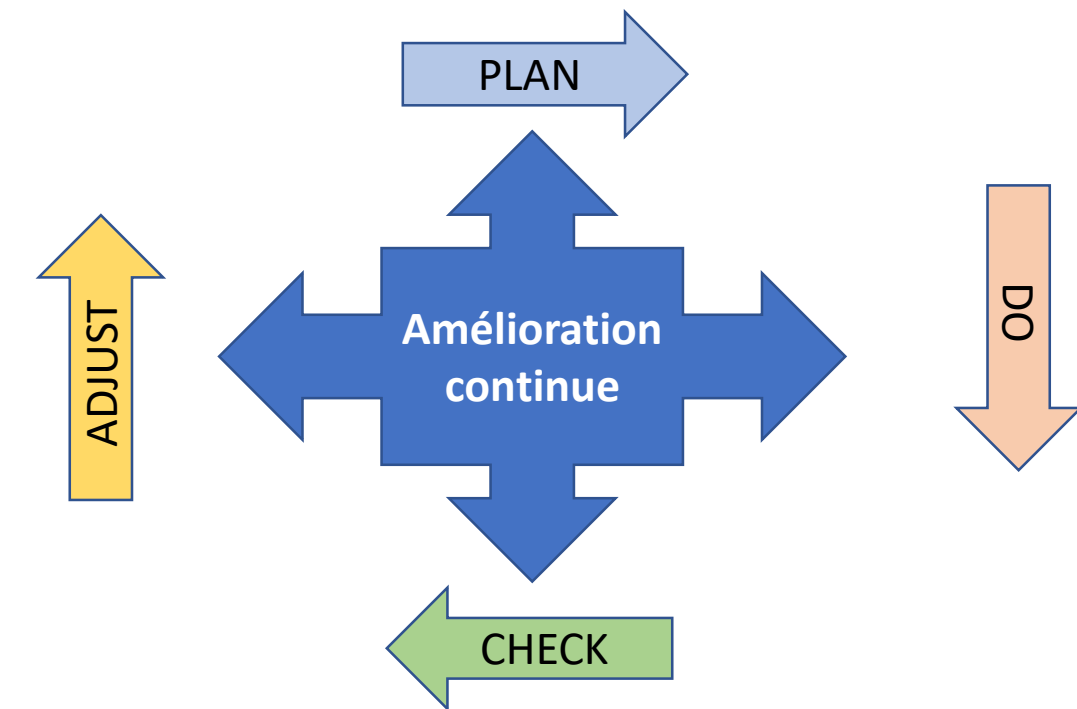
- Dynamique continue et progressive de nos activités et missions
- Méthode participative et réflexive
- Sur-mesure (*fit for purpose*)
- Équilibre entre spécificité et harmonisation dans le respect des particularités de chaque composante



La démarche qualité Hénallux

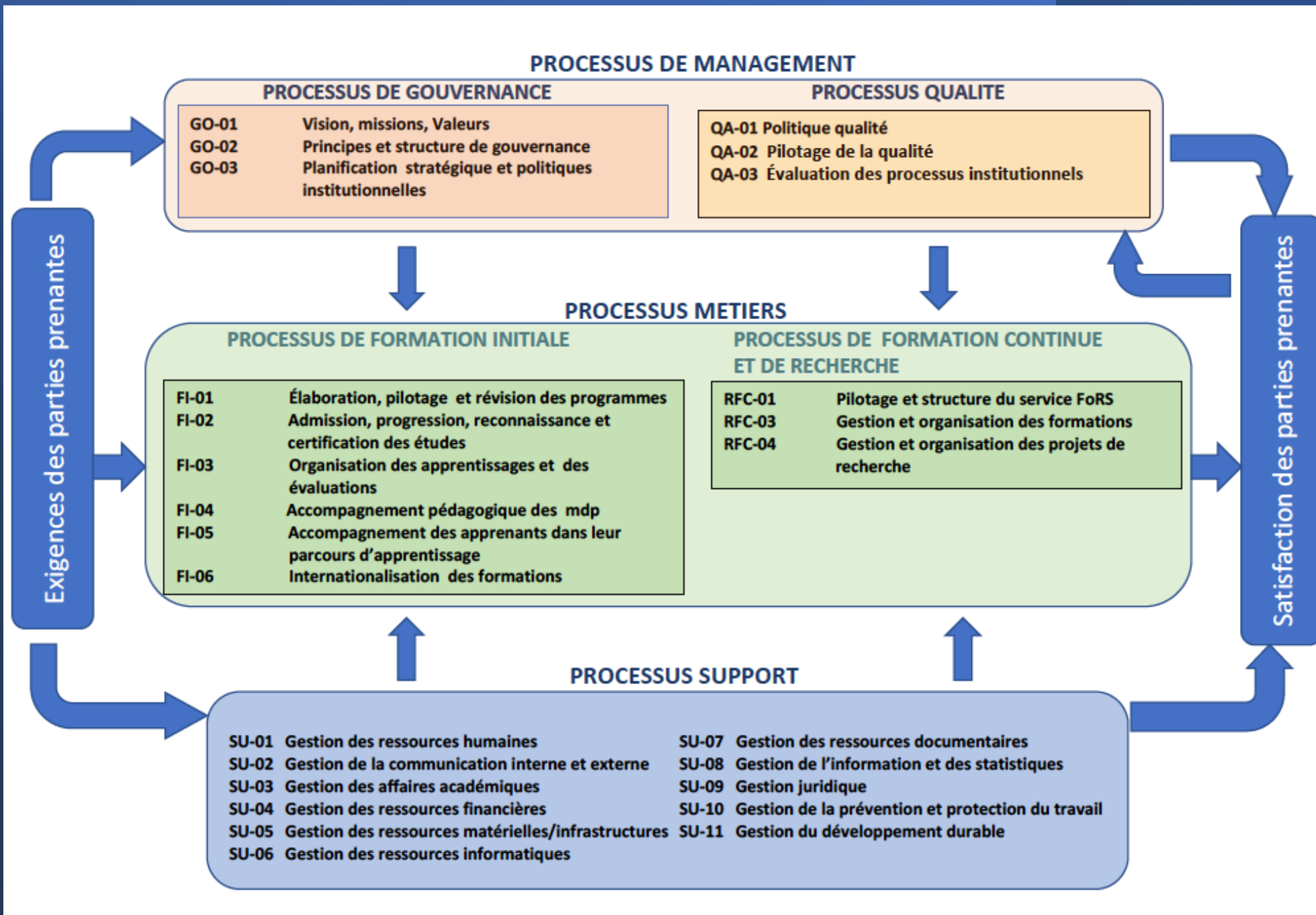
**AJUSTEMENTS,
ACCOMPAGNEMENTS**
Des équipes et services
Partage de bonnes
pratiques
Conception d'outils de suivi
des plans d'action
(portfolio, logiciel...)

ALIGNEMENT STRATÉGIQUE
Vision, Missions, valeurs
Plan stratégique
Politique qualité
Plans d'action par programme et service
SAQ positionné stratégiquement

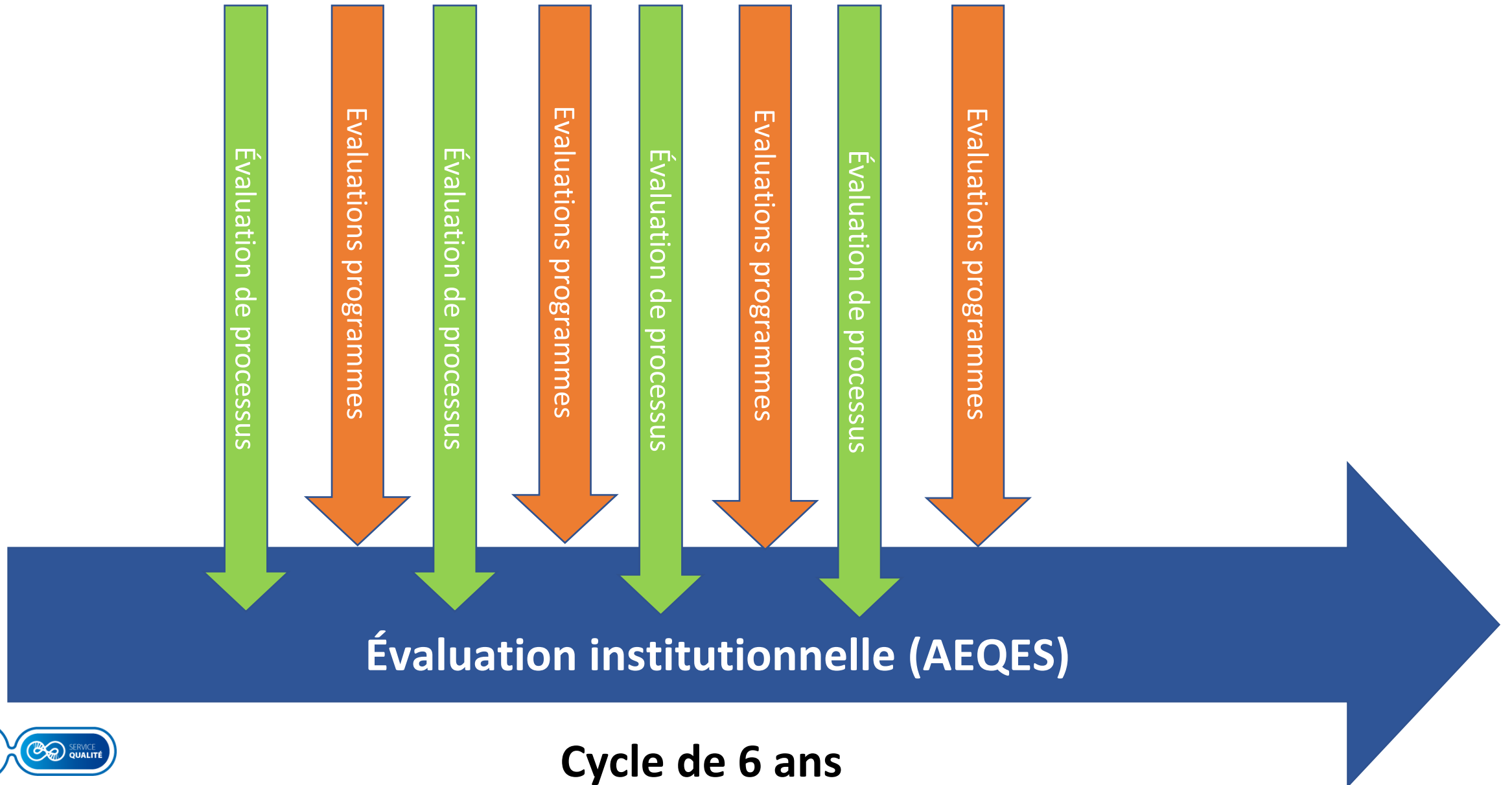


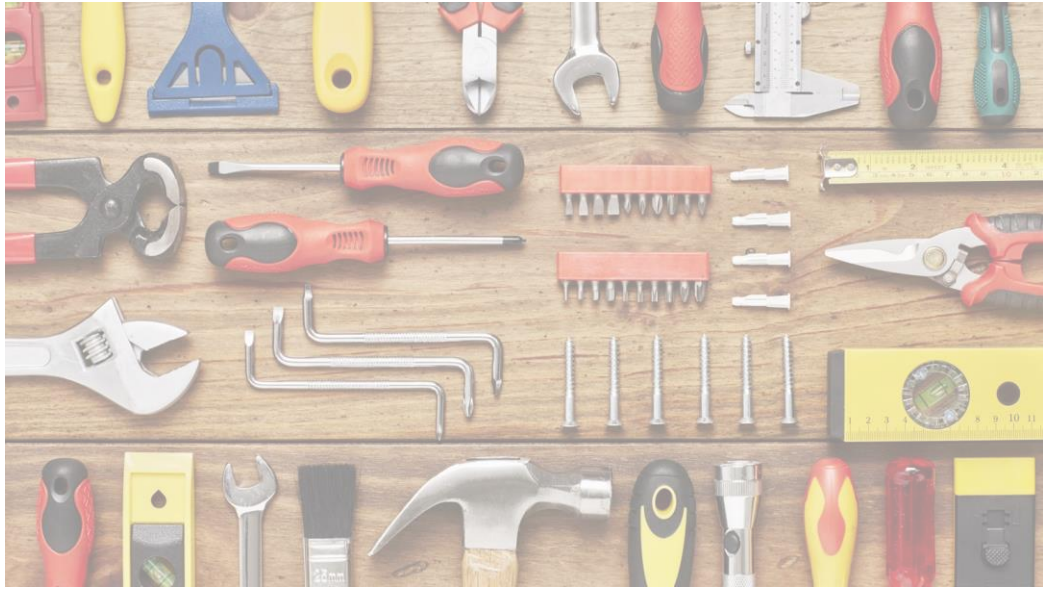
**FORMALISATION DES
PROCESSUS QUALITÉ**
Formalisation politique
qualité (manuel)
Approche par processus
Méthodologie d'évaluation
des processus institutionnels
et programmatiques
Structuration de la
communication qualité pour
la visibilité
Tableaux de bord de gestion
qualité
Cadre déontologique
Conception d'outils qualité
Renforcement de
l'implication des étudiants
dans la qualité

SYSTÉMATISATION DE LA RÉCOLTE D'INFORMATIONS
Enquêtes HE (étonnement, poursuite d'études, fin de
cycle...)
Centralisation du processus EEE
Évaluations de programmes et de processus
Accompagnement à l'analyse et à utilisation des données
pour le pilotage



Associer évaluation programmes et évaluations de processus





La co-construction d'un
outil au service de
l'évaluation

Un outil diagnostic commun et évolutif

Base = référentiel d'évaluation programmatique complet de l'AEQES


Objectifs du référentiel :

- proposer un cadre de réflexion afin de situer la maturité du système d'assurance qualité d'un programme en garantissant une homogénéité d'analyse ;
- trouver un équilibre entre l'analyse des critères de fond sur un programme (pertinence, cohérence, etc.) et l'analyse des mécanismes qualité. La dimension qualité a été déclinée de manière détaillée ;
- renforcer l'appropriation du référentiel d'évaluation programmatique en associant chaque dimension à des exemples d'indicateurs ou d'actions observables ;
- faciliter l'identification de bonnes pratiques au sein d'un programme de formation afin de favoriser la prise de conscience et de pouvoir les partager ;
- encourager les parties prenantes à adopter une approche evidence-based de l'évaluation en liant pour chaque dimension des constats à des éléments d'analyse ainsi qu'à des pistes d'amélioration ;
- permettre la collaboration inter-institutionnelle et l'échange d'experts entre institutions partenaires
- faciliter grandement la conception du plan d'action.

*L'usage d'un référentiel permet à la fois de structurer le travail d'autoévaluation et **d'assurer une homogénéité d'analyse, donc une équité de traitement.** En même temps, ce référentiel est ouvert : il permet à chaque programme **d'insister sur des aspects qui lui sont propres et de témoigner de sa créativité.***

Contenu de l'outil diagnostic

- 7 critères : Gouvernance - Démarche qualité – Pertinence du programme – Cohérence du programme – Communication et information sur le programme – Ressources au service du programme – Procédure de révision régulière du programme (Hénallux) ou Equité (HELMo)
- Des dimensions qui déclinent chaque critère, et, pour chacune, des indicateurs ou des actions observables
- L'outil induit le positionnement du programme au regard de chaque indicateur. Les points forts et les points à améliorer sont ainsi identifiés
- L'outil est évolutif : des indicateurs ou actions observables inédites propres au programme évalué ou à l'institution peuvent être ajoutés
- Les documents probants, sources ou actions probantes propres à la section évaluée sont identifiés en appui au diagnostic posé, en parallèle de chaque dimension

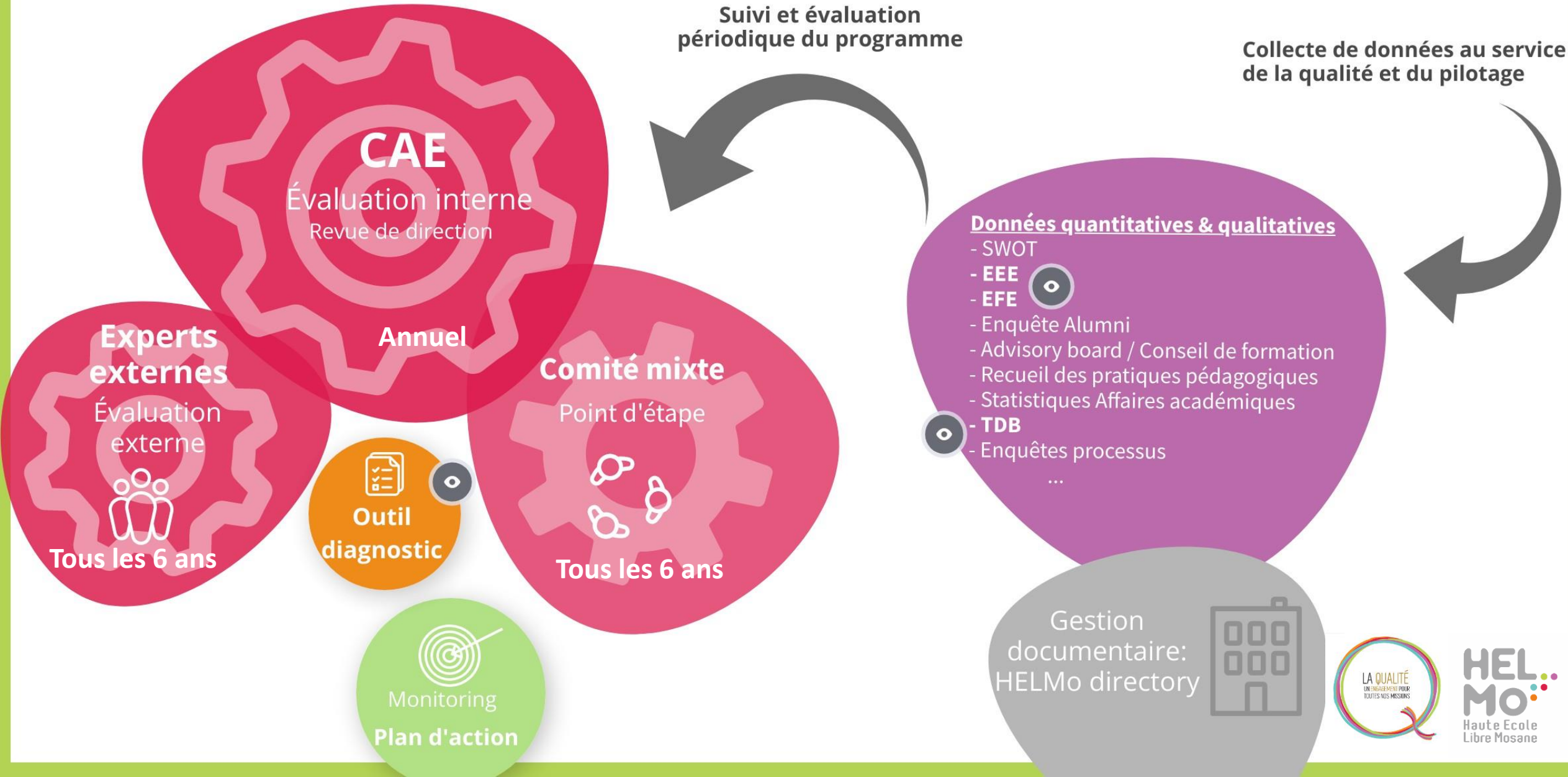


Un même outil, mais
des méthodologies
différenciées

Dispositif d'assurance qualité

Suivi et évaluation
périodique du programme

Collecte de données au service
de la qualité et du pilotage



L'outil diagnostique à HELMo

► Simplification et efficacité

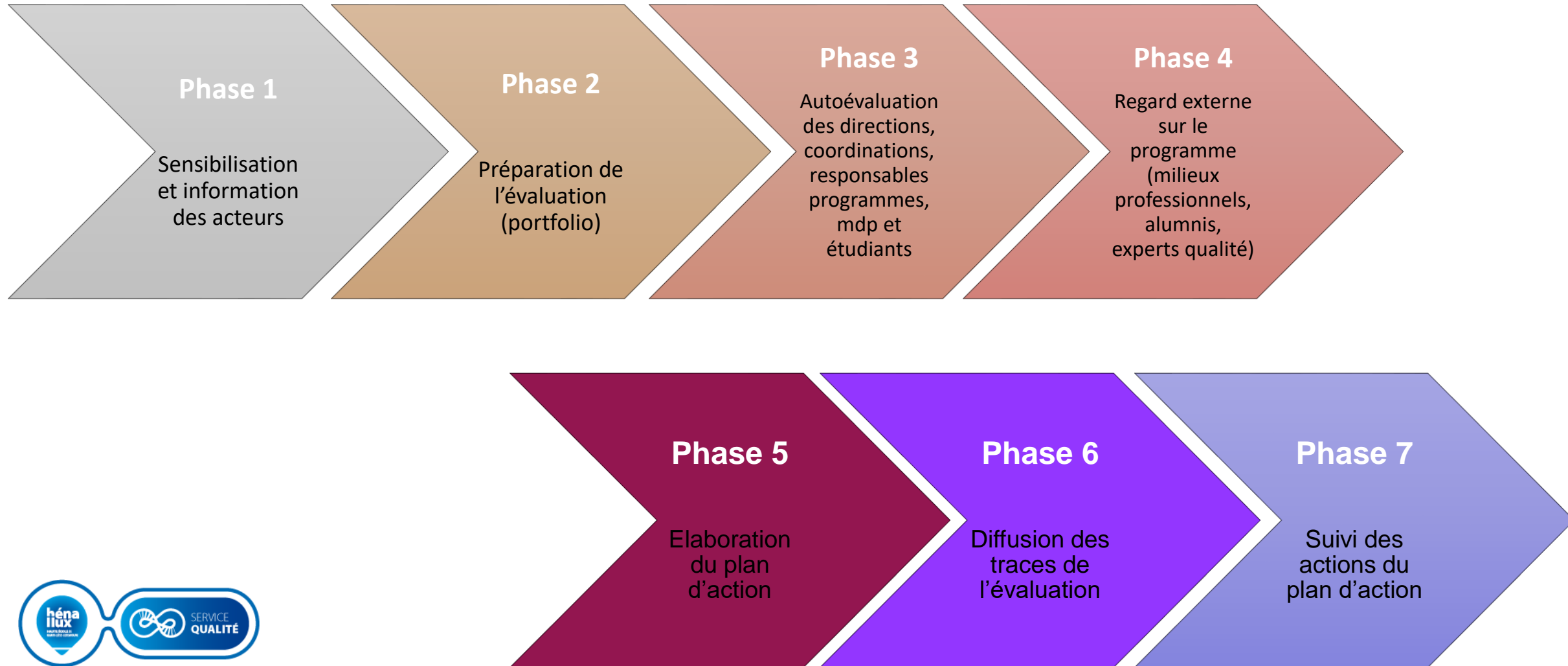
- Outil central de l'assurance qualité interne et externe
- Sur mesure : dans le choix des indicateurs et du vocabulaire
- Remplace le dossier d'autoévaluation
- Partagé constamment au sein du cursus sur un espace collaboratif (+ avec les équipes support)

► Progressivité et continuité

- Mise à jour annuelle par une CAE
- Le diagnostic est appelé à évoluer et à s'affiner année après année

Outil de diagnostic - Critère 1 - Pertinence					
Le cursus développe et met en œuvre des procédures et des mécanismes qui assurent que le programme s'inscrit dans son contexte et prend en compte les besoins et attentes des parties prenantes					
Dimension	Indicateurs	Positionnement	Actions observables au sein du cursus	Source	Action d'amélioration à envisager ?
Compréhension du contexte du programme	Le cursus collecte et prend en compte des interactions avec son environnement	●	<p>Une analyse SWOT a été réalisée en 10/22 avec les enseignant.e.s et les étudiant.e.s dans l'objectif de formaliser le contexte du cursus.</p> <p>Le cursus est en interaction avec les maîtres de stage et des partenaires pour des projets externes. Des visites d'entreprises sont fréquemment réalisées.</p> <p>Exemple de prise en compte du contexte : Une orientation écologique est clairement prise pour le cursus avec par exemple, les différents projets "upcycling" menés ces dernières années, les rencontres avec des experts entrepreneurs lors des cours de création d'entreprise, de témoignages de professionnels des différents métiers de la mode, etc.</p> <p>De plus, le cursus est membre de NETFAS, groupement européen d'écoles et d'entreprises du secteur textile.</p>	<p>SWOT</p> <p>Test d'orientation en ligne: https://www.helmo.be/Institution/Instituts/HELMo-Mode/Avant-de-s-inscrire.aspx</p> <p>NETFAS : https://www.netfas.eu/members</p>	
	Le cursus organise une veille de la recherche, des évolutions du métier et de l'actualité en lien avec la formation	●	<p>La direction se tient informée des actualités et évolutions du monde professionnel. Il n'y a pas cascade en tant que telle de cette veille auprès des autres membres du personnel. Un questionnaire recensant les attentes et besoins des entreprises est réalisé lors de chaque visite d'étudiant.e en stage.</p> <p>Au niveau des enseignant.e.s, cela se fait via la formation continuée, sans que celle-ci soit encore organisée de manière structurée.</p>	<p>Questionnaire à destination des maîtres de stage : https://learn-technique.helmo.be/mod/questionnaire/questions.php?id=178440</p>	<p>Cascader les résultats de la veille de la direction vers les MDP</p> <p>Implémenter une procédure de la formation continuée des enseignant.e.s (définition d'une fréquence,...)</p>

Étapes de la procédure Hénallux d'évaluation des programmes en autonomie



Outil de diagnostic - Critère C 'Cohérence du programme'

Dimension	Exemples d'indicateurs ou d'actions observables	Positionnement		Illustrations	Actions d'amélioration proposées	Recommandations
		Point positif	Point à améliorer			
C1.Vision programme - Agencement global du programme et temps prévu pour l'atteinte des acquis d'apprentissage visés	Existence d'un schéma de progression présentant la planification structurée en trois blocs et mettant en évidence les prérequis et corequis entre les UE					
	Existence d'un tableau croisé précisant les compétences travaillées/évaluées dans chaque UE					
	Réflexion sur les compétences minimales à atteindre au terme du programme					
	Réflexion sur la taille des UE en termes de crédits ECTS et des impacts sur la réussite. Prise en compte de la charge de travail dans l'élaboration des programmes.					
	Formulation de liens explicites entre les différentes UE du cursus					
	Correspondance entre la charge de travail prévue en termes de crédits ECTS et la charge de travail effective					
	Existence d'une procédure d'élaboration, d'approbation et de diffusion des fiches de cours					
	Existence d'un responsable programme					
	Existence d'un cahier des charges pour chaque UE du programme					



Les apports de l'autonomie

Du temps perdu ?

S'engager dans la procédure d'avis global nous a permis :

- De faire évoluer rapidement et de manière significative nos systèmes d'assurance qualité ;
- De fédérer l'équipe qualité en interne et entre institutions ;
- De donner du « souffle » à notre travail par la créativité qui nous est permise ;
- De construire toute une série d'outils de vulgarisation et d'information ;
- De rendre visible et légitime la démarche qualité institutionnelle... et l'équipe qui la porte !

Les plus de l'évaluation des programmes en autonomie

Simplification, efficacité, progressivité et continuité

- Vulgarisation et appropriation de la démarche d'autoévaluation par la gouvernance, et les acteurs du programme qui y trouvent un sens.
- Renforcement du rôle du service d'appui à la qualité par un accompagnement plus systématique. Donc plus de visibilité.
- La méthodologie d'évaluation est adaptée à chaque programme en fonction de ses spécificités.

Merci pour votre attention !
Avez-vous des questions ?

